



QSK

# なおみの会だより



令和6年春号 vol.175

## なおみの会共同作業所の変革について

今回は、なおみの会共同作業所の今後について少しお話をしたいと思います。

令和6年4月より医療も福祉も大きな変革の時を迎えます。精神科の病院では長期入院の患者さんに対し早期退院に向けて(患者さんの病状に応じて)の援助に努力義務を設けました。福祉では退院された当事者への受け入れ体制の拡充を図り、特にグループホームの新たな開設が求められるようになりました。これから、就労継続支援A、B型も障がい者の受け入れが積極的に出来るように準備等体制づくりを行う必要性が出てきます。

これを受けて、なおみの会共同作業所では従来の作業体制では十分な支援や援助、それに伴う工賃アップという、大きな目標の達成も不可能となる懸念がある為、これを期に新たな作業の導入や新規取引の開拓を推し進めなくてはなりません。今後の活動内容も大切ですが、今からの支援の体制についても、今以上に重要な問題点と改善に務める必要性が出てきたように思います。

過去に幾度となく病気と戦って来た人でも、何度でも新たに社会参加ができるような体制作りをしていかななくてはなりません。今後、再チャレンジされた方が安心して活動が出来るように環境や支援体制を改善していく必要があります。これからは、心が落ち着くことで自然とやすらぎを得ることができ心身ともに安心感を得ることが大切になってきます。(次ページへ続く)

### 予告

○●○ チューリップまつりに行きましょう ○●○

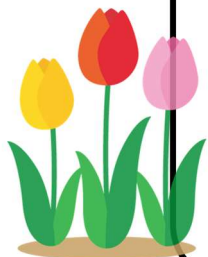
～ お弁当を食べながらお話しませんか ～

日時: 令和6年4月1日(月) 12:00～

場所: 直方市遠賀川河川敷公園(中ノ島) ※ 現地集合 ※

♪♪ お弁当は家族会で準備します ♪♪

<参加希望の方は連絡下さい> 090-5388-2423(別府)



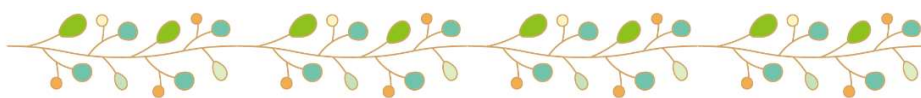


まず「心の健康を取り戻すこと」これがとても大切です。そのためには毎日の目標や計画が適度にあることです。そして「体を動かすこと」の出来る場所が大切になってきます。

その場所が今、利用者さんが通所されている「共同作業所」となりますが、作業の中で必要な活動をしなが、利用者さん自身がやりがいを持って一生懸命に行い、社会へ貢献していくことで「自分は社会の一員になっている」「社会の役に立っている」という感覚を得ることがとても大切になってきます。共同作業所は、今までも利用者さんへ思いやりをもった対応に努めてまいりましたが、今以上に、利用者さんを注意深く観察しながら、正面から向き合っ、行動を読み取り、何か訴えたいことがあるのではないかな等、予測ができるような職員の育成にも努めなければなりません。一人ひとりの「声」を聴き、心の悩みや苦しみが解消できるような支援に結びつかせることがとても大切になって来ると考えます。

これからは、個別支援の必要性を感じながら活動の工夫を行い、利用者さんが安心して作業活動が出来又満足していただけるようにしていきたいと思っています。


これからも、「なほみの会の共同作業所に来てよかった」と職員も利用者さんも思えるような共同作業所になるよう邁進してまいります。(田村)



## お知らせ



【3/30(土)~4/7(日)】

のおがたチューリップフェア2024開催 

【2024.03.06 更新】

のおがたチューリップフェア2024 

今年も約20万本のチューリップが咲き誇ります。

フェア期間中の土日は、ステージイベントも開催します。

平日もいろんなお店が出店!皆様のお越しをお待ちしております。

とき

3月30日(土)~4月7日(日)

※フェア期間中の土日のみ駐車場料500円が必要です。

ところ

遠賀川河川敷公園(中ノ島)

問い合わせ

(一社)直方市観光物産振興協会 TEL0949-28-8135

[更に詳しい情報は一直方市観光物産振興協会のホームページをご覧ください]

<https://nogata-kankoh.com/news/6070.html>





きょうどうさぎょうしょ くりはら よういち  
共同作業所 栗原陽一

ま  
お待ちしております！



ことし みやわか ししゃかいふくし  
今年も宮若市社会福祉センターにて、チャ  
リティーバザーを<sup>かいさいよてい</sup>開催予定です！<sup>くわ</sup>詳しい  
<sup>ないよう</sup>内容は<sup>らん</sup>チラシを<sup>らん</sup>ご覧ください。  
なお、<sup>ざっか</sup>雑貨などの<sup>ひん</sup>リサイクル品、<sup>しんぴん</sup>新品やき  
<sup>ようふく</sup>れいな<sup>ていきょう</sup>洋服がありましたら、<sup>ていきょう</sup>ご提供くださ  
い！<sup>きょうどう</sup>わからないことがありましたら、<sup>きょうどう</sup>共同  
<sup>さぎょうしょ</sup>作業所まで、<sup>れんらく</sup>ご連絡ください。

# チャリティー バザー

日時:令和6年5月17日(金)10:30~14:00

場所:宮若市社会福祉センター

## 出店団体

なおみの会共同作業所  
こだまの会 その他

## 出店品

衣類・お菓子  
食器類・雑貨  
その他

主催:宮若市障がい者連絡協議会





## サロンなごみ

過ごしやすい季節になりました。

サロンでは太宰府天満宮へ初詣に行きました。

裏のお石トンネルまで散策して来ました。

昼食後は自由行動、参道のお店を見て回り楽しい一日でした。

3月はバーベキュー大会を開催します。

4月はカラオケコロッケも予定しています。

### (感想)

☆太宰府天満宮に初めて初詣に行きました。

楽しくお土産売り場を見て回ったり、スタバでラテを買って梅ヶ枝餅を買ったり支援員さんと大宰府バーガーを食べて とても美味しかったです。いい思い出が出来ました。

しさん



☆感染症予防に十分注意し行って行きたい  
と思います。

☆サロン利用をしたい方(考え中の方)

歓迎(\*^\_^\*)

お待ちしております。(まずはお電話ください)



### 12月中旬からは次のような活動をしました

- 12/29(金)～01/03(木)  
なごみの会冬季休業日
- 1/3(水) 普光寺新春神事販売会(共同作業所)
- 1/8(月) 午前開所(共同作業所)
- 1/9(火) 宮若市ボランティア連絡協議会理事会  
(宮若市社会福祉センター)
- 1/12(金) 家族のつどい(直方総合庁舎)
- 1/18(木) 就労支援部会(直方総合庁舎)
- 1/19(金) なごみの会全体職員研修
- 1/23(火) 直方市障害者施策推進協議会
- 1/24(土) 福精連家族職員研修会  
(福岡県中小企業振興センター)
- 2/3(土) 普光寺節分祭販売会
- 2/12(月) 午前開所(共同作業所)
- 2/18(日) きずなフェスティバル  
(クローバープラザ)
- 2/20(火) 相談支援部会(直方市役所)
- 2/21(水) 理事会(サロンなごみ)
- 2/29(金) 精神福祉講座(飯塚総合庁舎)
- 3/1(金) なごみの会全体職員研修  
(サロンなごみ)
- 3/2(土) 令和5年度地域貢献事業講演会  
(水巻町中央公民館)
- 3/8(金) 家族のつどい(直方総合庁舎)
- 3/12(火) 宮若市障がい者連絡協議会理事会  
(宮若市社会福祉センター)
- 3/13(木) 就労支援部会勉強会(直方総合庁舎)
- 3/15(金) 第12回なごみ市(共同作業所)
- 3/20(水) 直方市ボランティアのつどい
- 3/22(金) 福精連予算総会(吉塚合同庁舎)
- 3/23(土) メモリードホール横田イベント出店  
(共同作業所)

- 3/26(火) 宮若市ボランティア連絡協議会理事会  
(宮若市社会福祉センター)
- 3/29(金) バーベキュー大会(サロンなごみ)

### これからの活動予定です

※ わらあいクラブ(障がい者サロン)は

毎週日曜日 10:00～13:00迄 実施しています

問い合わせ: 090-5388-2423 別府

- 4/4(木) イオン黄色いレシート贈呈式  
(サロンなごみ)
- 4/16(火) 相談支援部会(直方市役所)
- 4/17(水) 理事会(サロンなごみ)
- 4/23(火) 宮若市ボランティア連絡協議会総会
- 5/7(火) 宮若市障がい者連絡協議会理事会
- 5/10(金) 家族のつどい
- 5/17(金) チャリティーバザー(共同作業所)

### ♪♪♪ もう少し先の予定です ♪♪♪

- 5月 会計監査
- 6月 なごみの会総会
- 6月 スポレク実行委員会

\*\*\*\*\*

毎月開催される定例会のご案内です

- ・ 理事会 . . . . 隔月第3水曜日
- ・ 全体職員会議. . . 6月,9月,12月(勉強会),3月
- ・ 三者会議. . . 必要に応じて(理事長、副理事長2名)
- ・ みんなの居場所フリースペース -直方社協-  
毎月第4土曜日(13:00-15:00)
- ・ 家族のつどい. . . 奇数月第2金曜日
- ・ わらあいクラブ. . 毎週日曜日(10:00-13:00)

\*\*\*\*\*





☆ 令和6年度賛助会員 只今募集中 ☆



賛助会員 個人/団体・法人 会費1口 3,000円/年 (何口でも結構です)  
郵便振替口座: 01760-1-65513 加入者名 トクヒ) ナオミノカイ

【令和5年度】正会員費を納入いただいた皆様(R6年3月20日現在 計31口)会員34名

※ 正会員費は年度内に納入いただきますよう宜しくお願いいたします ※

【令和5年度】賛助会費・寄附金を納入いただいた皆様(R6年3月20日現在 計58件)

山口 五子 様	長嶋 千鶴 様	相川 一敏 様	河野 龍一 様
阿部 英男 様	下田 順子 様	立山 利博 様	

♡♡♡♡♡ありがとうございました♡♡♡♡♡

「なおみの会だより」は  
いろいろな人の想いや気持ちが・・・  
あなたの心にやさしく伝わる・・・  
そんな便りにしたいと思っています。

編集・発行：特定非営利活動法人 **なおみの会**  
(直方・鞍手地域精神障がい者家族会 なおみの会)

なおみの会HP ご覧ください!

<http://naominokai.org/>

法人本部 TEL/0949-28-9390

E-mail : [rpkqm854@ybb.ne.jp](mailto:rpkqm854@ybb.ne.jp)

「なおみの会共同作業所」(就労継続支援B型)  
〒823-0005 宮若市上大隈 450-4

TEL/0949-33-1599 FAX/0949-52-6010  
mail: [naominaomi@true.ocn.ne.jp](mailto:naominaomi@true.ocn.ne.jp)

「サロンなおみ」(地域活動支援センターⅢ型)  
〒822-0034 直方市山部 751-31

TEL/0949-28-9363 FAX/0949-28-9364  
mail: [toshiusagjaa51@yahoo.co.jp](mailto:toshiusagjaa51@yahoo.co.jp)

「アットホームなおみ」(共同生活援助)  
〒823-0004 宮若市磯光 1291-3

TEL/FAX 0949-32-9692

「障がい者相談支援センターなおみ」(特定相談支援)  
〒823-0004 宮若市磯光 1291-3

TEL/FAX 0949-36-3327 (計画相談専用)  
mail: [shien\\_naomi@ybb.ne.jp](mailto:shien_naomi@ybb.ne.jp)

ご意見ご感想等お寄せ下さい。投稿も大歓迎です。編集委員一同お待ちしております。

原稿編集：田村宏/佐々木美穂

発行：QSK九州障害者定期刊行物協会 福岡県福岡市東区社領1丁目12-4 定価100円(税込み) ※会費を含む